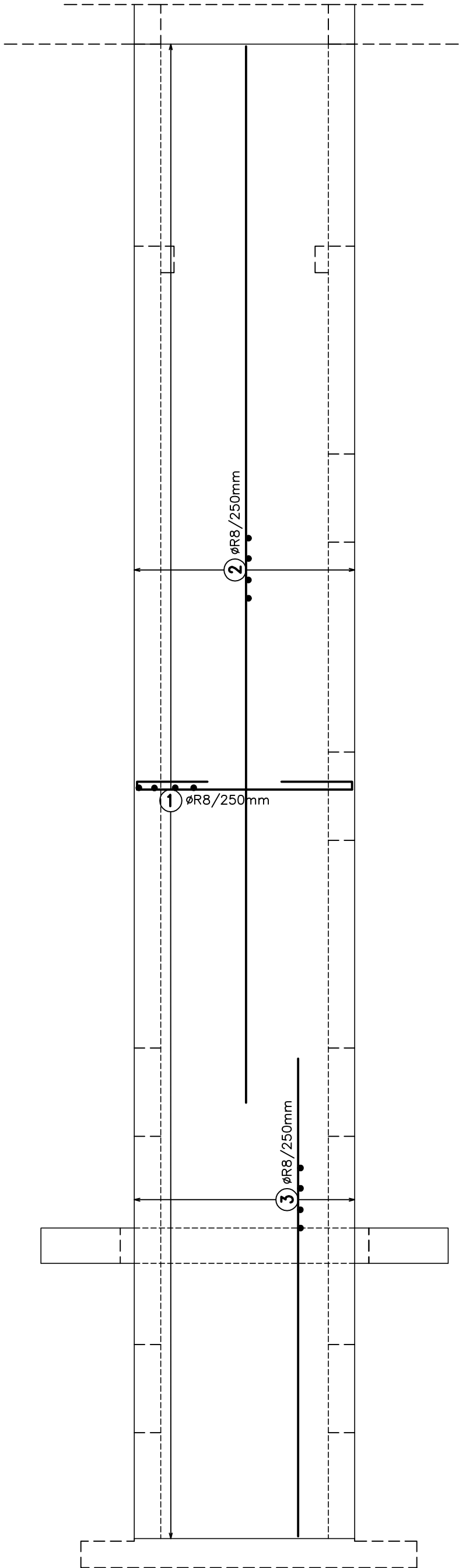
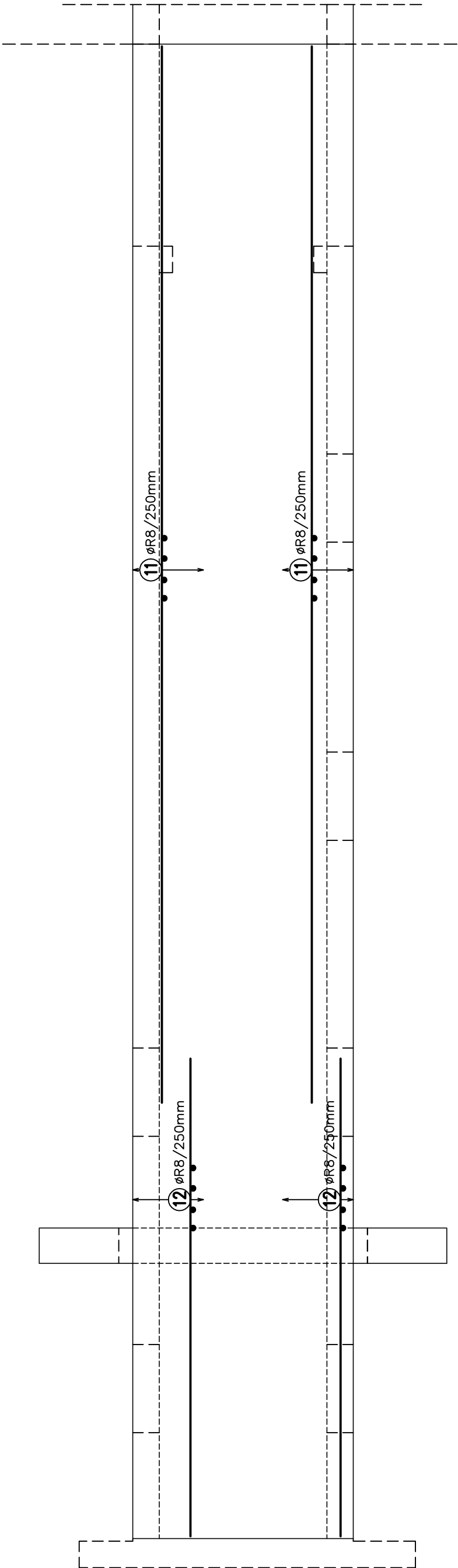


DESKA D33 1 KS

SPODNÍ VÝZTUŽ



HORNÍ VÝZTUŽ



BETON C 25/30 XC1
OCEL – BSt 500
KRYTÍ 25 mm

- POZNÁMKA:
- OTVORY A PROSTUPY NUTNO KOORDINOVAT SE STAVEBNÍ ČÁSTÍ PROJEKTU A PROJEKTY OSTATNÍCH PROFESÍ
 - PŘIBLIŽNÉ MNOŽSTVÍ OCELI – 55 kg/m3
 - DO DESKY ZAKOTVIT VÝZTUŽ PRŮVLAKŮ

HL.PROJEKTANT	VYPRACOVAL	KRESLIL	KONTROLOVAL	<div>Ing. Jiří Zikmund</div> <div>statika stavebních konstrukcí</div>	
ING.GANTNER	ING.ZIKMUND				
KRAJ	JIHOČESKÝ	OBEC	ČESKÉ BUDĚJOVICE	HOSIN 175, 373 41 HLUBOKÁ n/Vlt.	
INVESTOR Nemocnice České Budějovice, a.s., B. Němcové 585/54, 370 01 České Budějovice				STUPEŇ	DPS
AKCE STAVEBNÍ ÚPRAVY ČÁSTI OBJEKTU "A" (BUDOVY T13) NA DĚTSKOU PSYCHIATRII NEMOCNICE ČESKÉ BUDĚJOVICE				MĚŘÍTKO	1: 50
				FORMÁT	4 A4
				DATUM	3.2022
OBSAH				PARÉ	Č.v.
SCHÉMA VÝZTUŽE DESKY D33					K17